



CONSIGLIO NAZIONALE
DEGLI INGEGNERI

Codice Ergo Sum

La figura del professionista antincendio
e le nuove sfide della comunicazione

ESEMPI APPLICATIVI

Palermo, 23/04/2021
Ing. Pietro Li Castri
Ordine ingg. Palermo

**Esempio di attività
destinata ad uffici
*Attività n. 71 allegato I
d.P.R. 151/2011***

Informazioni occorrenti
per caratterizzare
l'attività:

- Superficie complessiva
- Numero di persone
(valida anche per
l'assoggettabilità ai fini
antincendio)



1

CARATTERIZZARE L'ATTIVITA':

Selezionare il parametro Principale ed inserire la quantità richiesta

Superficie m²

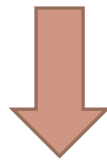
Selezionare il secondo parametro

Persone [pers] pers

Categoria Attività

A B/C

La SCIA in cat. A richiede sempre il progetto presentato contestualmente. Flaggarne "progettazione" se la progettazione è affidata allo stesso soggetto che presenterà la SCIA



2

Scegliere il tipo di incarico

Progettazione A.L. e/o SCIA Incarico Completo

L'incarico completo si ha quando al professionista viene affidata sin da subito sia la progettazione che la direzione dei lavori fino alla SCIA

PROGETTAZIONE

3

Tipo di attività

- Normata secondo il D.M. 3.8.2015
 Normata secondo regola prescrittiva
 Non Normata

Soluzioni in FSE

Soluzioni progettate in FSE

N. Scenari

Richieste aggiuntive

Richiesta di Deroga

Soluzioni alternative (D.M.2015)

Soluzioni alternative necessarie

N. Soluzioni:



Valore di riferimento per la fase di progettazione = 137

Valore di riferimento per Incarico Completo 215

Esempio di attività Ospedaliera

Attività n. 68 allegato I d.P.R. 151/2011

Esempio di applicazione
delle Linee Guida ad un
ospedale tipo in tre specifici
casi -

- 1) Nuova realizzazione
- 2) Intervento su un reparto
- 3) Rinnovo



Esempio di attività Ospedaliera

Attività n. 68 allegato I d.P.R. 151/2011

CASO 1: - Realizzazione di nuovo ospedale

Informazioni occorrenti:

- Superfici dei reparti secondo le indicazioni del *DM 19 marzo 2015* *(in rosso le corrispondenti del DM29/2021):*

tipo A (TK1) - aree od impianti a rischio specifico,

Tipo B (TK2) - aree a rischio specifico accessibili al solo personale dipendente (laboratori di analisi e ricerca, depositi, lavanderie, ecc.)

Tipo C (TB1) - aree destinate a prestazioni medico-sanitarie di tipo ambulatoriale

Tipo D1 (TA1) - aree destinate a ricovero in regime ospedaliero e/o residenziale (degenze)

Tipo D2 (TA2) - aree adibite ad unità speciali (terapia intensiva, neonatologia, reparto di rianimazione, sale operatorie, terapie particolari, ecc.)

Tipo E (TC) - aree destinate ad altri servizi pertinenti (uffici amministrativi, scuole e convitti professionali, spazi per riunioni e convegni, mensa aziendale, spazi per visitatori inclusi bar e limitati spazi commerciali).

Tipo F (TB2) - aree destinate a contenere apparecchiature ad elevata tecnologia oppure sorgenti di radiazioni ionizzanti --

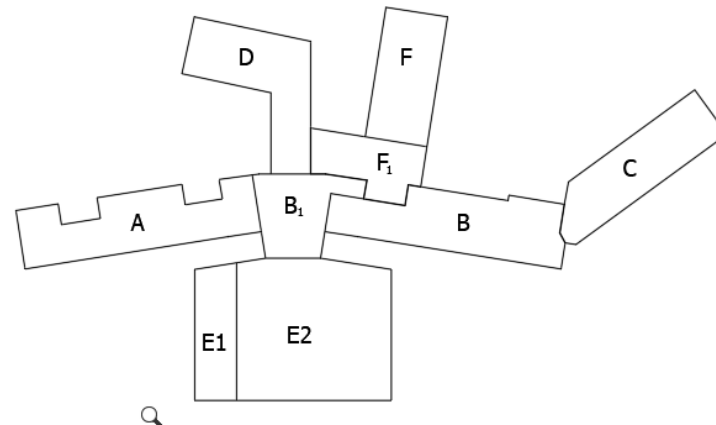
Esempio di attività Ospedaliera

Attività n. 68 allegato I d.P.R. 151/2011

CASO 1: - Realizzazione di nuovo ospedale

In particolare si sono equiparate, in termini di difficoltà ed impegno, le aree C e D1 (degenze ed ambulatori), B, E ed F (uffici, aree a rischio specifico e macchine radiogene) e D2 (Terapie intensive e sale operatorie) :

Corpo A: Depositi-spogliatoi	Tipo B
Corpo B: Mensa	Tipo E
Impianti	Tipo B
Corpo C: Ambulatori	Tipo C
Corpo D: Degenze	Tipo D1
Corpo E: Impianti	Tipo B
Dip. immagini	Tipo F
Corpo F: Depositi Farmacia	Tipo B
Corpo B1 : Filtro Areato	



Esempio di attività Ospedaliera

Attività n. 68 allegato I d.P.R. 151/2011

CASO 1: - Realizzazione di nuovo ospedale

Fatto questo per tutti i piani, si sommano i metri quadri dei vari compartimenti e si indica che è normata secondo regola prescrittiva (DM 19 marzo 2015)

Selezionare il parametro Principale ed inserire la quantità richiesta

Sup. area tipo C e D1 [m²] 17500 m²

Selezionare il secondo parametro

Sx - aree tipo B, E e/o F [m²] 7500 m²

Selezionare l'ultimo parametro

Sy - aree tipo D2 [m²] 4000 m²

Categoria Attività

A B/C



PROGETTAZIONE

Tipo di attività

- Normata secondo il D.M. 3.8.2015
 Normata secondo regola prescrittiva
 Non Normata

Soluzioni in FSE

Soluzioni progettate in FSE
N. Scenari

Richieste aggiuntive

Richiesta di Deroga

Valore di riferimento per la fase di progettazione =

648

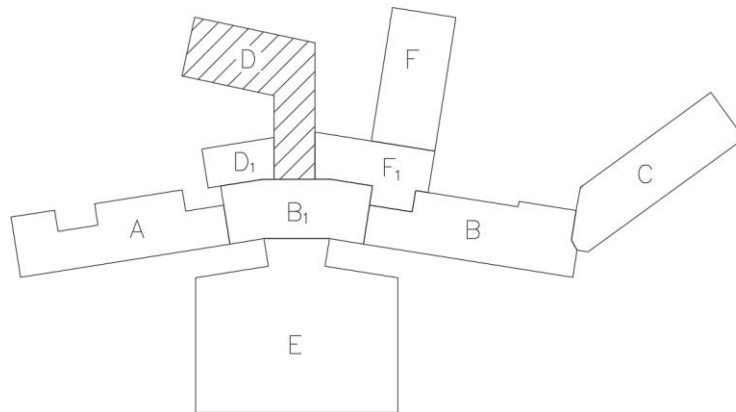
Esempio di attività Ospedaliera

Attività n. 68 allegato I d.P.R. 151/2011

CASO 2: - Intervento su singolo reparto

Informazioni occorrenti:

- Superficie del reparto e classificazione secondo le indicazioni del *D.M. 18 settembre 2002*



Reparto di Terapia intensiva:
D2 -> 450 m²

Esempio di attività Ospedaliera

Attività n. 68 allegato I d.P.R. 151/2011

CASO 2: - Intervento su singolo reparto

Si inseriscono le informazioni riguardo il singolo reparto:

Selezionare il parametro Principale ed inserire la quantità richiesta

Sup. area tipo C e D1 [m²] m²

Selezionare il secondo parametro

Sx - aree tipo B, E e/o F [m²] m²

Selezionare l'ultimo parametro

Sy - aree tipo D2 [m²] 450 m²

Categoria Attività

A B/C



PROGETTAZIONE

Tipo di attività

- Normata secondo il D.M. 3.8.2015
 Normata secondo regola prescrittiva
 Non Normata

Soluzioni in FSE

Soluzioni progettate in FSE
N. Scenari

Richieste aggiuntive

Richiesta di Deroga

Valore di riferimento per la fase di progettazione =

73

Esempio di attività Ospedaliera

Attività n. 68 allegato I d.P.R. 151/2011

CASO 2b: - Intervento su singolo reparto – Incarico Completo

Selezionare il parametro Principale ed inserire la quantità richiesta

Sup. area tipo C e D1 [m²] m²

Selezionare il secondo parametro

Sx - aree tipo B, E e/o F [m²] m²

Selezionare l'ultimo parametro

Sy - aree tipo D2 [m²] 450 m²

Categoria Attività

A B/C

Scegliere il tipo di incarico

Progettazione A.L. e/o SCIA Incarico Completo

L'incarico completo si ha quando al professionista viene affidata sin da subito sia la progettazione che la direzione dei lavori fino alla SCIA

PROGETTAZIONE

Tipo di attività

- Normata secondo il D.M. 3.8.2015
 Normata secondo regola prescrittiva
 Non Normata

Soluzioni in FSE

Soluzioni progettate in FSE
N. Scenari

Richieste aggiuntive

Richiesta di Deroga

Valore di riferimento per la fase di progettazione =

73

Valore di riferimento per Incarico Completo

146

Esempio di attività Ospedaliera

Attività n. 68 allegato I d.P.R. 151/2011

CASO 2b: - Intervento su singolo reparto – Incarico su più fasi

Scegliere il tipo di incarico

Progettazione A.L. e/o SCIA Incarico Completo

L'incarico completo si ha quando al professionista viene affidata sin da subito sia la progettazione che la direzione dei lavori fino alla SCIA



PROGETTAZIONE

Tipo di attività

- Normata secondo il D.M. 3.8.2015
- Normata secondo regola prescrittiva
- Non Normata

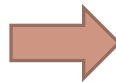
Soluzioni in FSE

- Soluzioni progettate in FSE
- N. Scenari

Richieste aggiuntive

- Richiesta di Deroga

Valore di riferimento per la fase di progettazione = 73



ASSISTENZA AI LAVORI (AL) e/o SCIA

[B1] - Incarico di Direzione dei Lavori [B4] - Asseverazione per SCIA

Verifiche e certificazioni

[B2.1] - CERT.REI Analitico numero di elementi strutturali da certificare

[B2.2] - CERT.REI Tabellare numero di impianti da certificare

[B3] - CERT.IMP

[B5] - Dichiarazione di Non Aggravio Rischio Incendio

Valore di riferimento per fase di AL e/o SCIA = 91



Valore di riferimento per il progetto e AL/SCIA 164

Valore di riferimento per Incarico Completo 146

Esempio di attività Ospedaliera

Attività n. 68 allegato I d.P.R. 151/2011

CASO 3: - Rinnovo

Informazioni occorrenti:

- Famiglie di elementi protettivi da verificare:

- Macro Area: rivestimenti di pilastri, travi, solai e muri di compartimento
 - Per tipologie differenti, se esistono, ad esempio rivestimenti per elementi in acciaio o in CLS
 - Altre suddivisioni

- Impianti e sistemi di protezione attiva:

- *Rete idranti, sprinkler, ecc.*
- *Rivelazione fumi, EVAC ecc.*
- *Impianti di evacuazione fumi e calore*

Esempio di attività Ospedaliera

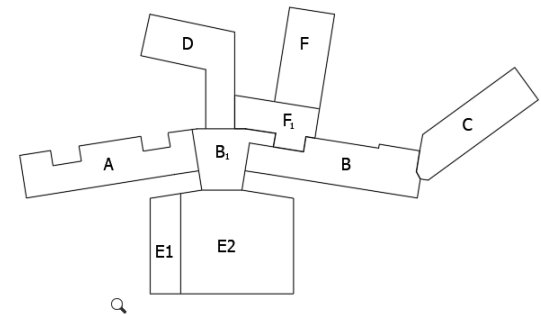
Attività n. 68 allegato I d.P.R. 151/2011

CASO 3: - Rinnovo

Per il rinnovo dell'ospedale di cui al presente esempio, gli elementi strutturali e separanti (travi, pilastri, solai e muri di compartimento) sono stati classificati secondo le seguenti famiglie:

- Corpi A, B, C, D, F realizzati con struttura in calcestruzzo armato protette da intonaco. I corpi A, B e C hanno caratteristiche omogenee, così come D ed F.
- Corpo E realizzato con struttura in acciaio
 - Elementi protetti da vernici
 - Elementi protetti pannelli
- Ulteriore separazione tra piani interrati e piani fuori terra

$3 \times 4 \times 2 \times 2 = 48$ elementi



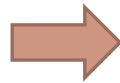
Esempio di attività Ospedaliera

Attività n. 68 allegato I d.P.R. 151/2011

CASO 3: - Rinnovo

Per gli impianti si ha:

- Rete idranti
- Impianto di rivelazione fumi
- Impianto EVAC



Verifiche sugli impianti e sistemi di protezione attiva		n. di impianti e/o sistemi verificati
<input checked="" type="checkbox"/> Estinzione e controllo incendi	<input type="text" value="1"/>	
<input checked="" type="checkbox"/> Rivelazione ed allarme	<input type="text" value="2"/>	
<input type="checkbox"/> Evacuazione fumi e calore	<input type="text"/>	
<input checked="" type="checkbox"/> Verifica Elementi Portanti	<input type="text" value="48"/>	

Totale per rinnovo = 278 Parametro/valore



CONSIGLIO NAZIONALE
DEGLI INGEGNERI

grazie

Codice Ergo Sum

La figura del professionista antincendio
e le nuove sfide della comunicazione

