



Home > Notizie e Mercato > Equo compenso: le novità del Correttivo al Codice Appalti

Equo compenso: le novità del Correttivo al Codice Appalti

30/10/2024 | di Marco Zibetti |



La Rete delle Professioni Tecniche svela e commenta le novità riguardanti l'applicazione dell'equo compenso, contenute nel Correttivo al Codice Appalti

Nei giorni scorsi è stato approvato il **Correttivo al Codice Appalti**. Un provvedimento molto atteso dai professionisti tecnici, che auspicavano maggior attenzione all'applicazione della legge sull'equo compenso. Vediamo cosa cambia.

“Tra le **novità** più rilevanti, un procedimento chiaro che definisce **modalità applicative dell'equo compenso** nei contratti pubblici, misura fondamentale per garantire la qualità delle prestazioni professionali, soprattutto nella progettazione. Il provvedimento rende non ribassabile la parte più consistente del corrispettivo riconosciuto ai professionisti, nel rispetto dei principi di concorrenza e dell'equo compenso”. Lo spiega, in una nota, la **Rete delle Professioni Tecniche**.

Il lavoro congiunto ha permesso di definire un quadro normativo che tutela i professionisti e promuove la competitività, limitando al **massimo al 20%** la riduzione dei corrispettivi negli affidamenti diretti **entro i 140.000,00 Euro**, mentre, nel caso di affidamenti di prestazioni di **importo superiore**, tramite gara, consentendo il ribasso solo su una parte limitata **al 35%**, con l'applicazione però di una formula 'esponenziale', che limita fortemente la possibilità di ribassi eccessivi e non congrui con le esigenze di qualità delle prestazioni tecniche.

Inoltre, sempre nel caso di gara, il punteggio dell'offerta economica viene limitato al massimo al 30%, riducendo così l'influenza sul punteggio totale. Il meccanismo previsto consente di utilizzare le nuove regole immediatamente, utilizzando i parametri di calcolo attualmente vigenti, che dovranno poi essere adeguati alle previsioni del Correttivo.

“La Rete - prosegue la nota - è disponibile a lavorare sin da subito per l'**aggiornamento dei parametri**.

Importante, poi, è aver ampliato il periodo di validità dei **requisiti** dei professionisti, che nella precedente formulazione rappresentava una delle principali limitazioni alla partecipazione alle procedure di gara nel nostro

Ultime Notizie Aziende



Nuovo Listino Prezzi Opere Edili: Da oggi disponibile anche su CARTA!
25 ott 2024



Casalgrande Padana sarà presente a Boutique Design new York
22 ott 2024



Pavimenti sopraelevati in gres porcellanato: perché sceglierli
10 ott 2024



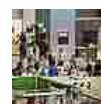
Prezzi Immobili I semestre 2024: Milano, Monza e Lodi in Crescita
08 ott 2024



Expocasa 2024: un evento completo e di grande impatto
06 ott 2024



Convivialis di Casalgrande Padana: l'anima moderna del gres porcellanato
03 ott 2024



Expocasa: per appassionati, professionisti e curiosi
02 ott 2024



Cersaie 2024 - Alabastrici di Casalgrande Padana: ispirazione naturale in gres
01 ott 2024



Sebach a SAIE 2024: offriamo servizio, costruiamo soluzioni
01 ott 2024



Massima luce zenitale per l'architettura bioclimatica del CSA di Bruxelles
30 set 2024



Paese”.

Le conclusioni di RPT sul Correttivo al Codice Appalti

Questi risultati sono stati possibili grazie alla sinergia tra la Rete Professioni Tecniche ed i Consigli Nazionali. “Nonostante alcune preoccupazioni riguardanti l'introduzione dell'**obbligatorietà del premio di accelerazione** e la **mancata limitazione del subappalto** a cascata, questo Correttivo rappresenta un passo avanti verso la trasparenza e la qualità nell'esecuzione dei lavori pubblici”, ha concluso la Rete Professioni Tecniche, che rappresenta oltre 600.000 professionisti in Italia e include architetti, ingegneri, geometri, periti industriali, periti agrari, chimici e fisici, agronomi e forestali, geologi e tecnologi alimentari.

Segui il tuo cantiere da remoto

Seguire il cantiere da casa o dall'ufficio oggi è possibile. **WebcamPlus** offre a tutti - imprese, committenti e studi di progettazione - la possibilità di monitorare costantemente ogni tipologia e dimensione di cantiere grazie a un innovativo sistema di video-controllo personalizzato. Decidi intervallo di invio immagini, durata delle riprese, posizionamento e numero delle videocamere. Controllo totale in tempo zero e con la massima efficienza.



GUIDAEDILIZIA. Diventa visibile e UN MONDO SU MISURA PER TE

Il nostro portale, grazie al suo posizionamento sui motori di ricerca, conta sempre più visite e ti offre maggior numero di visite, contatti servizi mirati a incrementare la tua professionalità e privati. Entra a far parte della nostra community! Attraverso la scheda azienda, le schede prodotto, la presenza nella Guida Casa e Costruzioni e l'invio di soluzioni personalizzate. DEM puoi arrivare al cuore della nostra grande community.

Pacchetti ideati per Guida Casa e Costruzioni

Per contribuire al successo della tua Azienda abbiamo studiato 3 pacchetti specifici, con l'obiettivo di farti raggiungere il miglior risultato a prezzi vantaggiosi. Premium, Advanced e StartUp sono anche adattabili alle tue esigenze, con

Sapevi che i manuali per l'acquisto sono tra i contenuti più ricercati su internet? La nostra Guida Casa e Costruzioni risponde a questa esigenza. Gli utenti trovano i nostri articoli sui motori di ricerca e ci chiedono un preventivo. Mostra il tuo marchio e i tuoi prodotti su queste pagine e accedi al nostro database di richieste.

Richiedi una consulenza gratuita per la tua visibilità online!



Casa Editrice

Inwento Srl
Via Palade 97
39012 Merano (BZ)
info@inwento.it

P.IVA IT02787590211
iscrizione al ROC N° 32416

Redazione
redazione@guidaedilizia.it

Contattaci

GuidaEdilizia

Notizie e mercato
Comunicati stampa
Eventi e fiere
Iscrizione Newsletter

GuidaCasa

Guide alla Casa
Blog Casa
Richiedi Preventivi

Aziende

Aziende e Imprese
Catalogo prodotti

Business

Pubblicità
Email Marketing
Webcam Cantieri

Editore

Chi siamo
Lavora con noi
Contattaci

