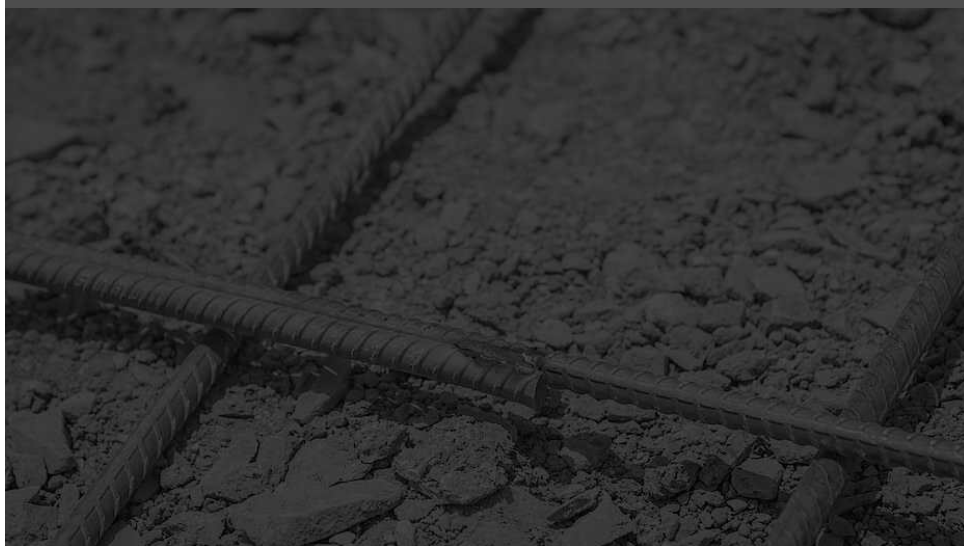


Home &gt; Notizie e Mercato &gt; Cemento armato: focus su riparazione e conservazione

# Cemento armato: focus su riparazione e conservazione

11/06/2024 | di Marco Zibetti |



**Il Centro Studi CNI ha condotto un sondaggio sulle strutture in cemento armato, in particolare sulla loro riparazione e conservazione. Vediamo cos'è emerso**

Anche le strutture in **cemento armato**, nonostante si tratti di un materiale usato già dalla fine dell'800, sono al centro di un percorso di **innovazione**. L'ingegneria si interroga quindi sulla riparazione e sulla manutenzione di questi fabbricati.

Con l'intento di sondare gli orientamenti dei professionisti nei confronti di questo tema, il **Centro Studi CNI** ha condotto nel mese di maggio 2024 un **sondaggio** su un campione di iscritti all'albo professionale. L'indagine è stata realizzata nell'ambito del **Progetto CONCRETO**, finanziato dall'Unione europea a valere sul programma Erasmus+ per la formazione di tecnici su temi della riparazione e conservazione di opere in cemento armato. Il progetto CONCRETO è realizzato da un consorzio guidato dalla prestigiosa Fondazione Pier Luigi Nervi e composto da 13, tra strutture di formazione, organismi di rappresentanza di professionisti tecnici e centri di ricerca e valorizzazione del patrimonio architettonico. Fa parte del consorzio CONCRETO la Fondazione CNI.

Su un campione di quasi 3.000 rispondenti all'indagine (la quasi totalità ingegneri operanti nell'ambito civile-edile), 2.124, pari al 71,5%, hanno dichiarato di intervenire, frequentemente o saltuariamente, in progetti che prevedono interventi di riparazione e conservazione di strutture in cemento armato. Gli interventi che potremmo definire riparativi e di recupero assumono per molti studi professionali e società di ingegneria un peso interessante: per poco più del 30% del campione gli interventi sul cemento armato rappresentano il 25% del volume di lavoro annuale, e per una ulteriore quota del 21% questo tipo di interventi pesa ben il 40% del volume di lavoro. In sostanza, in casi molto frequenti, una delle fasi progettuali, talvolta anche di rilievo rispetto al numero complessivo delle fasi, si focalizza su **opere di recupero, di riparazione e conservazione del cemento armato**.

E' interessante peraltro rilevare come le tipologie di strutture su cui si interviene maggiormente sono gli **edifici**

## Ultime Notizie Aziende



**Tutte le Novità del Nuovo Listino Prezzi Opere in Edilizia dell'Area Lariana**

10 giu 2024



**Come garantire una climatizzazione efficace nei centri logistici?**

10 giu 2024



**Riscaldamento industriale: impianti di riscaldamento per magazzini e capannoni**

07 giu 2024



**Caldaia smart: il futuro del riscaldamento è qui**

05 giu 2024



**Arredare la casa al mare con le collezioni in gres di Casalgrande Padana**

05 giu 2024



**Solare termico: come funziona? 9 Risposte sull'energia solare termica**

03 giu 2024



**Manutenzione ordinaria della caldaia: cosa fare**

29 mag 2024



**Marmora di Casalgrande Padana: sintesi tra classicità e progetto contemporaneo**

28 mag 2024



**Clivet si tinge di rosa per il Giro d'Italia**

27 mag 2024



**Riscaldare l'acqua a temperature errate favorisce la crescita della Legionella**

27 mag 2024



residenziali (80% dei casi segnalati dagli intervistati) e, a considerevole distanza, gli edifici pubblici (46% dei casi), ma non sono pochi, in relazione alla tipologia di strutture (che sono molto meno rispetto agli edifici residenziali), i casi gli interventi di riparazione e recupero riguardanti sia le infrastrutture (30%) che quello su edifici moderni vincolati (24%) in cui sono coinvolti gli ingegneri: in questo caso, ben un quarto del campione ha

dichiarato di essere il...  
architettonico, ambito...  
ingegneri e architetti...  
Le tipologie più fre...  
l'intonaco più esterno...  
e di rinforzo con mate...  
come "ingegneria ripa...  
molto interessante; di

## Poca speci

Dal campione emerge...  
ha seguito corsi spec...  
fanno un esperto di in...  
realizzano sostanzialm...

intervistati riconosce tuttavia che approfondimenti specifici legati al tema della diagnostica ed alle tecniche di recupero e conservazione di opere in cemento armato avrebbero una funzione rilevante, da attuarsi sia con eventi di aggiornamento puntuali che attraverso corsi, anche di matrice universitaria, aperti ai professionisti di durata medio-lunga.

Dall'indagine emerge indubbiamente un fabbisogno di aggiornamento e di approfondimento piuttosto diffuso, peraltro proprio sulle tipologie di intervento sopra richiamate: mediamente il 58% degli ingegneri intervistati chiede approfondimenti sulle metodiche di riparazione delle superfici, il 56% è interessato ad interventi su cedimenti e rotture ed il 52% chiede aggiornamenti sull'uso di cemento fibrorinforzato oltre che sulle metodologie di valutazione ex ante dello stato dell'edificio o dell'infrastruttura per pianificare e progettare le differenti modalità di intervento.

## Segui il tuo cantiere da remoto

Seguire il cantiere da casa o dall'ufficio oggi è possibile. WebcamPlus offre a tutti - imprese, committenti e studi di progettazione - la possibilità di monitorare costantemente ogni tipologia e dimensione di cantiere grazie a un innovativo sistema di video-controllo personalizzato. Decidi intervallo di invio immagini, durata delle riprese, posizionamento e numero delle videocamere. Controllo totale in tempo zero e con la massima efficienza.



### Centro preferenze sulla privacy

È possibile specificare le tue impostazioni sulla privacy di seguito. Informazioni dettagliate e come si può revocare il tuo consenso in qualsiasi momento può essere trovato nel nostro [Politica sulla Privacy](#).

Salva

Consenti tutti

## GUIDAEDILIZIA. Diventa visibile e UN MONDO SU MISURA PER TE

Il nostro portale, grazie al suo posizionamento sui motori di ricerca, conta sempre più visite e ti offre maggior numero di visite, contatti e servizi mirati a incrementare la tua professionalità e privati. Entra a far parte della nostra community! Attraverso la scheda azienda, le schede prodotto, la presenza nella Guida Casa e Costruzioni e l'invio di soluzioni personalizzate, DEM puoi arrivare al cuore della nostra grande community.

## Pacchetti ideati per Guida Casa e Costruzioni

Per contribuire al successo della tua Azienda abbiamo studiato 3 pacchetti specifici, con l'obiettivo di farti raggiungere il miglior risultato a prezzi vantaggiosi. Premium, Advanced e StartUp sono anche adattabili alle tue esigenze, con Sapevi che i manuali per l'acquisto sono tra i contenuti più ricercati su internet? La nostra Guida Casa e Costruzioni risponde a questa esigenza. Gli utenti trovano i nostri articoli sui motori di ricerca e ci chiedono un preventivo. Mostra il tuo marchio e i tuoi prodotti su queste pagine e accedi al nostro database di richieste.

Richiedici una consulenza gratuita per la tua visibilità online!